

ZENEX GUIDE KIT



Guide Kit



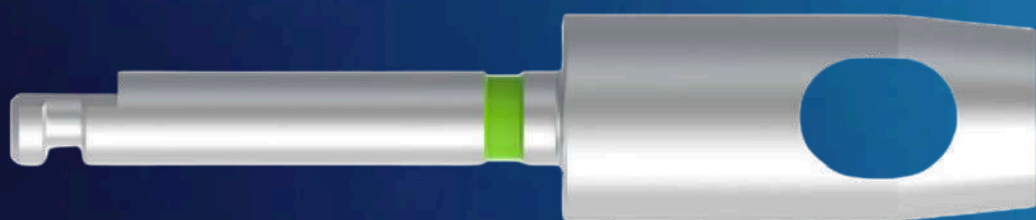
Guide Wide Kit



Guide Mini Kit



Мукотом



**Рекомендуемая скорость:
1,200~1,500 об/мин**

Выравнивающее сверло



**Используется для
выравнивания узкого и
неровного гребня**

Удлинитель сверла



**Удлинитель используется
как адаптер между
сверлом и наконечником
физиодиспенсера.**

Пилотное сверло



**Рекомендуемая скорость:
1,200~1,500 об/мин**

Спиральное сверло



**Основное сверло,
используемое
при навигационной
хирургии.**

Кортикальное сверло



**Сверло, используемое для
удаления кортикальной
кости**

Имплантовод

	<div><div>M</div><div><div>Narrow F3.0</div><div>Mini F3.5</div></div><div><div><div><div></div><div></div></div><div><div></div><div></div></div></div><div><div><div></div><div></div></div><div><div></div><div></div></div></div></div></div>	<div><div>R</div><div><div>F3.5</div><div>F4.0/4.5/5.0</div></div><div><div><div><div></div><div></div></div><div><div></div><div></div></div></div><div><div><div></div><div></div></div><div><div></div><div></div></div></div></div></div>	<div><div>W</div><div><div>F5.0 / 6.0 / 7.0</div></div><div><div><div><div></div><div></div></div><div><div></div><div></div></div></div><div><div><div></div><div></div></div><div><div></div><div></div></div></div></div></div>
I-System			
T-System	<div><div><div><div></div><div></div></div><div><div></div><div></div></div></div><div><div><div></div><div></div></div><div><div></div><div></div></div></div></div>	<div><div><div><div></div><div></div></div><div><div></div><div></div></div></div><div><div><div></div><div></div></div><div><div></div><div></div></div></div></div>	<div><div><div><div></div><div></div></div><div><div></div><div></div></div></div><div><div><div></div><div></div></div><div><div></div><div></div></div></div></div>
R-System	<div><div><div><div></div><div></div></div><div><div></div><div></div></div></div><div><div><div></div><div></div></div><div><div></div><div></div></div></div></div>	<div><div><div><div></div><div></div></div><div><div></div><div></div></div></div><div><div><div></div><div></div></div><div><div></div><div></div></div></div></div>	<div><div><div><div></div><div></div></div><div><div></div><div></div></div></div><div><div><div></div><div></div></div><div><div></div><div></div></div></div></div>

После 70–80% установки наконечником, далее рекомендуется установка ручным ключом.

Анкерное сверло и винт



Используется для сверления перед использованием анкерного винта.



Инструмент для фиксации абатмента



• Рекомендуемая скорость:
20 об/мин

• Материал : Нержавеющая сталь
(TrimRite®)

Отвертка с хвостовиком



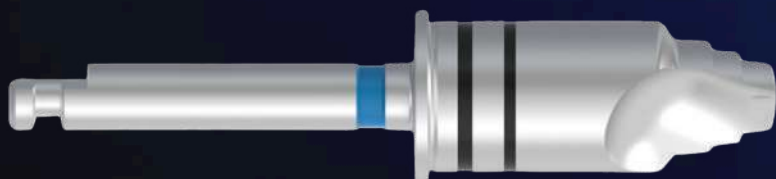
используется вручную или соединяется с динамометрическим ключом для установки или удаления имплантата.

Шестигранная отвертка



- Ключ для соединения с динамометрическим ключом
- Используется для соединения с заглушкой имплантата и хирургическому инструменту с шестигранной головкой 1.2

Стартовое сверло



Рекомендуемая скорость
1200~1500 об/мин

Mini втулки



Размер имплантата: Ø3.0 / 3.5

Отступ: 12 мм

Regular втулки



**Размер имплантата:
Ø3.0 / 3.5 / 4.5 / 5.0**

Отступ: 9 / 10.5 / 12 мм

Wide втулки



Размер имплантата: Ø5.0 / 6.0 / 7.0

Отступ: 9 мм